



Brissago, 12 febbraio 2014

Baccalà / 0209 - 11.02.2014

## MESSAGGIO MUNICIPALE no. 1370

### **Piazza d'Armi Progetto di sistemazione Richiesta di credito**

---

Signor Presidente,  
Signore e signori Consiglieri,

Per la sistemazione di Piazza d'Armi ci preghiamo chiedervi lo stanziamento di un credito complessivo ammontante a Fr 330'000.--.

#### **1 Introduzione**

La Piazza d'Armi è nata nel 1837 quale prima struttura cimiteriale esterna al nucleo del Piano. Verso il 1865 questo cimitero fu soppresso per far posto alla strada carrozzabile e la superficie restante, visto il particolare punto di vista panoramico sul lago e sulle isole, trasformata in Piazza. L'alto muro di sostegno, di sassi e calce, è rimasto pressoché allo stato originale, completato con due muri d'ala di raccordo, un rialzamento per portarlo in quota e un parapetto di coronamento. Nel corso degli anni la Piazza non ha subito modifiche nella sua struttura primaria. La pavimentazione era di ghiaietto e diverse alberature si sono susseguite secondo il loro naturale decorso.

Da notare che l'arredamento della Piazza comprende anche una pregiata fontana, intitolata "Il Pescatore" del celebre scultore Remo Rossi.

Nel 1984 si è proceduto con una pavimentazione in dadi di porfido e con la messa a dimora dell'attuale alberatura. In seguito è stata posata la pensilina di copertura della fermata del bus di linea ed è tuttora inevasa la tematica relativa alla sicurezza del parapetto di protezione.

#### **2 Interventi di ristrutturazione**

La situazione attuale si presenta con un marcato degrado della pavimentazione, in particolare in corrispondenza delle 5 piante ad alto fusto esistenti a causa delle radici che hanno sollevato il selciato fino a 20 cm dalla quota originale, creando così dei pericolosi inciampi. C'è da segnalare anche una pericolosa deformazione del muro di sostegno, con formazione di crepe ben visibili in facciata in corrispondenza delle piante ad alto fusto.

A seguito di questo degrado il Municipio ha allestito un progetto con obiettivo il risanamento della pavimentazione e del muro di sostegno, non dimenticando la messa in sicurezza del parapetto di protezione contro possibili cadute. In questo ambito è pure compresa la valutazione circa il mantenimento dell'esistente alberatura, o la sua sostituzione, e la proposta di un nuovo arredo.

Considerato che la Piazza d'Armi costituisce un ultimo "spazio protetto", fruibile liberamente dai pedoni al di fuori delle zone di traffico (strada principale e posteggi), richiamato quanto ampiamente dibattuto nel corso della serata pubblica informativa del 25 novembre 2013, si ritiene opportuna una radicale sistemazione così riassunta:

- Risanamento e messa in sicurezza del muro di sostegno:

Per mettere in sicurezza il muro di sostegno esistente il progetto prevede la creazione di un cordolo, con retrostante mensola di calcestruzzo armato, quale testata di contenimento che non grava direttamente sul muro incidendo negativamente sulla statica dello stesso, ciò permetterà di creare un solido basamento per la posa della barriera di protezione.

- Rifacimento pavimentazione:

Si prevede la completa rimozione dell'attuale pavimentazione danneggiata e l'esecuzione di un nuovo selciato in dadi di porfido, posati su una soletta di calcestruzzo leggermente armato. In corrispondenza delle nuove piante la pavimentazione sarà interrotta dalle rispettive griglie di protezione.

- Sostituzione alberatura:

La valutazione dello stato degli attuali liriodendri ha evidenziato che si tratta di piante ad alto fusto (fino a 35 ml) a crescita rapida, la cui età si aggira sui 30 anni, dove l'annuale potatura di contenimento, eseguita con criterio e competenza, non ha impedito che le stesse sviluppassero alla base del tronco una serie di difetti. Tra questi il più preoccupante è la formazione di radici strozzanti che, in piante quali il liriodendro che presenta un legno non particolarmente resistente, può provocare a lungo termine seri decadimenti interni. La presenza di radici strozzanti, anche di grossa dimensione, contribuisce a creare una massa legnosa che va ad intasare completamente il tornello di calcestruzzo di ca. 130 cm di diametro e che di conseguenza provoca un vistoso sollevamento della pavimentazione e contribuisce in maniera determinante al cedimento del muro di sostegno. Va inoltre segnalato il peculiare fenomeno di melata che, durante la bella stagione, va a imbrattare sia la pavimentazione sia le panchine, rendendole inutilizzabili. Come evidenziato in sede di predetta perizia specialistica è basilare che la sistemazione di Piazza d'Armi preveda la sostituzione dell'attuale alberatura con un nuovo filare di piante, anch'esse ad alto fusto ma più adatte alla situazione del luogo che, dopo la potatura di allevamento dei soggetti messi a dimora, richiederebbero solamente piccoli interventi di potatura di contenimento con una periodicità molto distanziata nel tempo (un intervento ca. ogni 5 anni).

- Sostituzione parapetto:

L'attuale parapetto, costituito da una campitura di muretti e barriere metalliche dell'altezza di soli 60 cm su un muro di oltre 7 ml d'altezza, non è conforme a nessuna norma e non rappresenta alcuna protezione in caso di caduta accidentale. Vista la particolarità di questo importante punto panoramico, si prevede la sua sostituzione con una barriera metallica ad aste verticali, molto trasparente, con un adeguato corrimano superiore, il tutto conforme alle norme VSS e SIA oltre che alle raccomandazioni dell'UPI.

- Posa elementi d'arredo:

L'intervento di sistemazione della piazza è completato con la posa di elementi d'arredo che garantiranno la fruibilità dello spazio da parte della popolazione e dei turisti. Questi elementi comprendono delle nuove panchine e delle fioriere, come quelle già posate in corrispondenza dello sbocco di Via Costa di Mezzo nell'ambito dei lavori d'adeguamento del passaggio pedonale. Pure l'illuminazione pubblica della parte pedonale della piazza, ora costituita da candelabri obsoleti e in parte non funzionanti di cui non è più possibile ottenere elementi di ricambio, sarà rifatta ed i punti luce esistenti saranno sostituiti con dei nuovi lampioni "pedonali" con illuminazione a LED.

### 3 Costi

I costi di sistemazione di Piazza d'Armi, come descritto al punto precedente, sono così riassunti:

Impresario costruttore	Fr	114'775.00
Pavimentazione	Fr	86'690.00
Vivaista e giardiniere	Fr	12'960.00
Metalcostruttore	Fr	25'400.00
Elementi di arredo	Fr	34'400.00
Illuminazione pubblica (q.p. 50%)	Fr	6'400.00
Totale opere	Fr	280'625.00
Onorario progetto, appalti e DL	Fr	14'239.00
Imprevisti e arrotondamento	Fr	10'691.60
IVA 8%	Fr	24'444.40
<b>Totale complessivo</b>	<b>Fr</b>	<b>330'000.00</b>

Il finanziamento di questo intervento è programmato nel Piano delle opere e, trattandosi di un'opera d'interesse pubblico generale, non si prevede il prelievo di contributi di miglioria.

**Richiamati i contenuti del presente messaggio, il Municipio vi invita cortesemente a voler approvare le seguenti conclusioni:**

1. Il Municipio è autorizzato a procedere ai lavori di sistemazione di Piazza d'Armi descritti nel presente messaggio;
2. Al Municipio è di conseguenza concesso un credito di complessivi Fr 330'000.--, con termine di validità fissato in due anni dalla crescita in giudicato della decisione di credito;
3. La spesa è da iscrivere al ramo investimenti per opere del genio civile.

Con osservanza.

PER IL MUNICIPIO

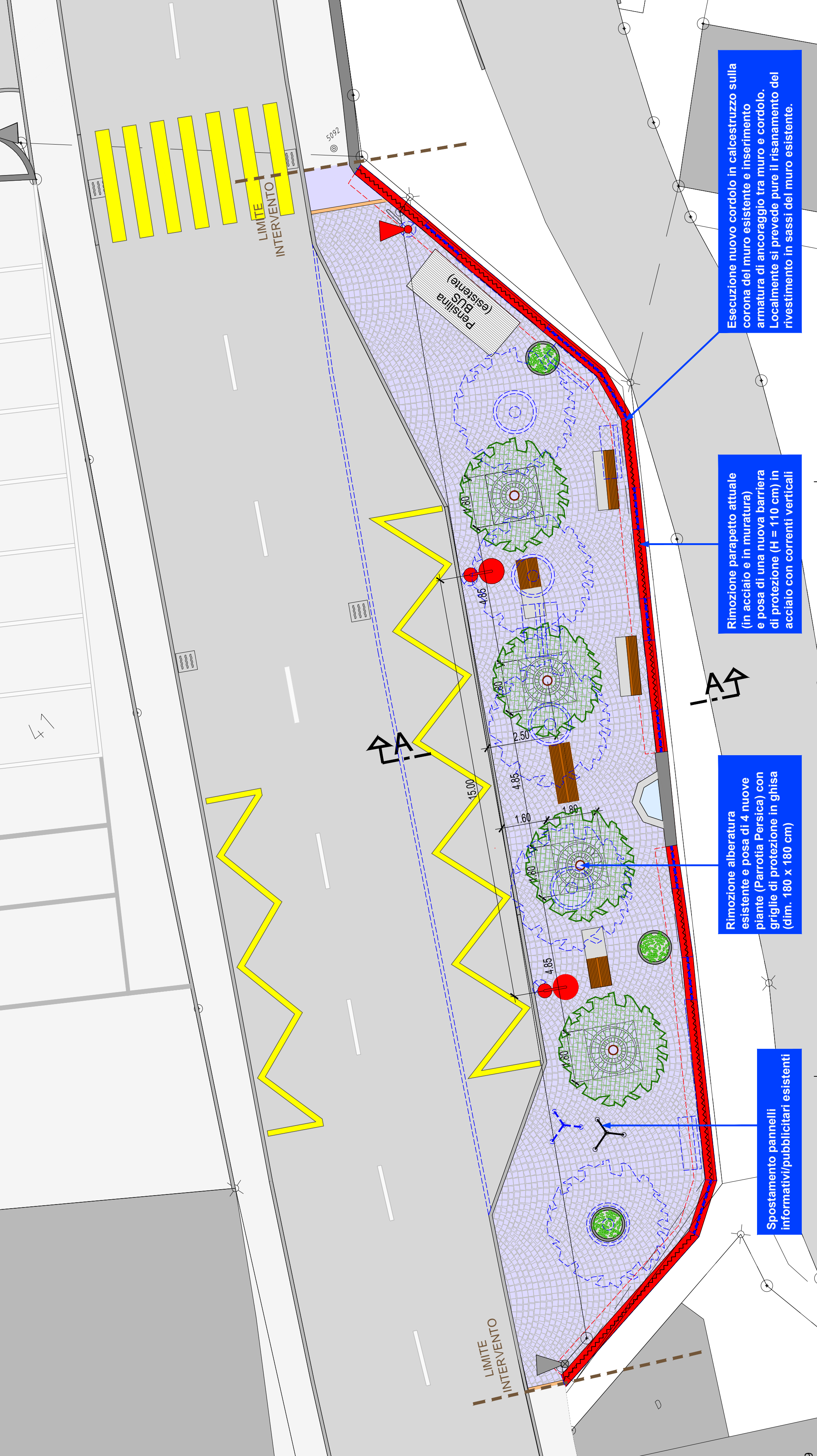
Il Sindaco:

Roberto Ponti

Il Segretario:

Riccardo Beretta

Annessa: - planimetria esplicativa



Esecuzione nuovo cordolo in calcestruzzo sulla corona del muro esistente e inserimento armatura di ancoraggio tra muro e cordolo. Localmente si prevede pure il risanamento del rivestimento in sassi del muro esistente.

Rimozione parapetto attuale (in acciaio e in muratura) e posa di una nuova barriera di protezione (H = 110 cm) in acciaio con correnti verticali

Rimozione alberatura esistente e posa di 4 nuove piante (Parrotia Persica) con griglie di protezione in ghisa (dim. 180 x 180 cm)

Spostamento pannelli informativi/pubblicitari esistenti